

# Desserte du Val d'Essonne

- **Quelques éléments de réflexion sur le trafic routier dans Mennecy**
  - **Une alternative au principe actuel de la desserte du Val d'Essonne?**
  - **A quel coût construire cette infrastructure routière?**
  - **Pour quel bénéfice?**

La vision du département sur le trafic routier à Mennecey est déjà connue mais mériterait d'être réactualisée pour tenir compte des réalités actuelles et des projets en cours, dont ceux sur Ormoy.

Une étude prospective de trafic routier a été effectuée pour le dossier d'enquête publique de la DUP de la suppression du PN 19:

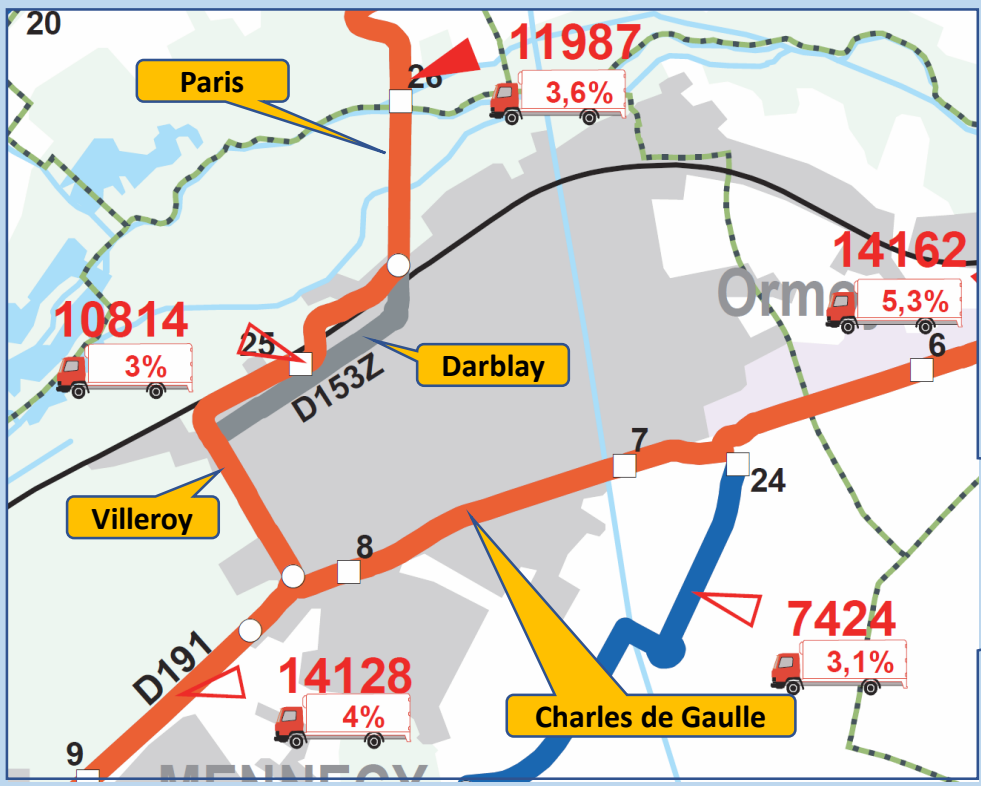
- Avec la desserte du Val d'Essonne en service
  - Avec ou sans projet de déviation du PN19
  - Avec ou sans un échangeur complété sur l'A6 pour assurer toutes les entrées et sorties.
- 
- Cette étude, réalisée en 2006, a été un élément de l'enquête publique faite en 2007 sur la DUP.
  - Elle exprime des résultats pour 2015, plus d'une année après la mise en service souhaitée alors de la déviation du PN19 ET de la desserte du Val d'Essonne

# Les chiffres sur 4 points caractéristiques de Mennecy

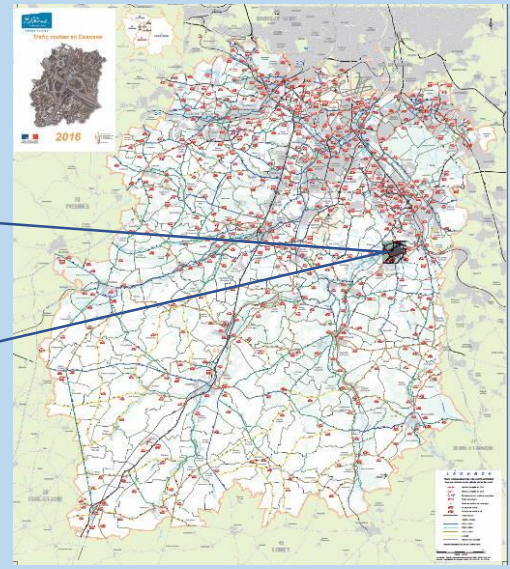
- Déviation du PN19 réalisée
- Desserte du Val d'Essonne en service

<b>TMJA</b> (Trafic Moyen Journalier Annuel C'est le nombre total de véhicules dans l'année, divisé par 365)	<b>Scénario C:</b> <b>Echangeur au Coudray</b> <b>Montceaux inchangé</b>	<b>Scénario D:</b> <b>Echangeur au Coudray</b> <b>Montceaux complété pour</b> <b>assurer les 4 sens</b> <b>d'échanges</b>
Avenue de Villeroy, devant le collège	21.600	19.500
RD191, devant la poste	22.300	21.600
RD153, avenue de Paris, à La Patte d'Oie	16.000	17.100
RD153D, devant le stade JJ Robert	9.000	13.000

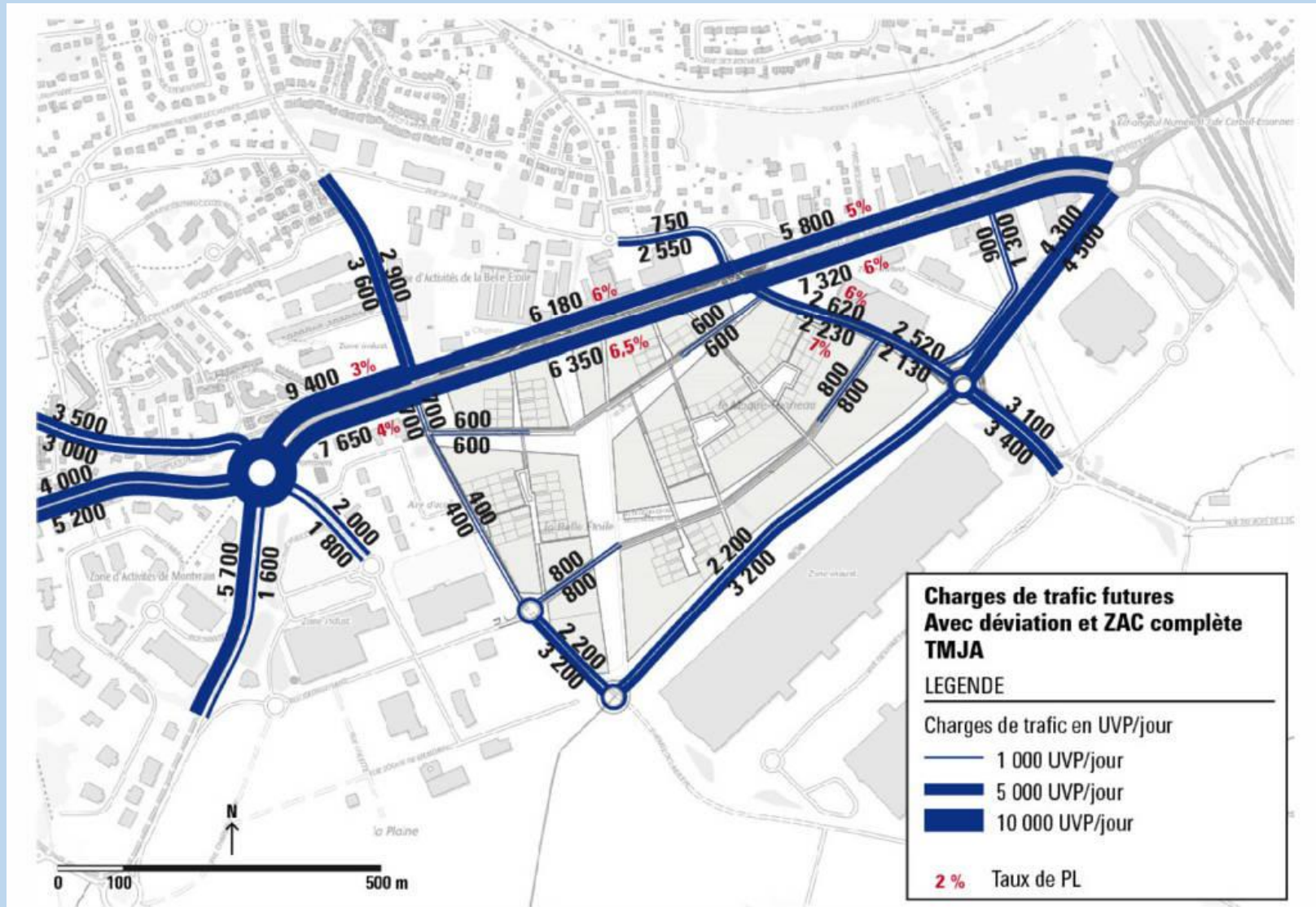
- Ces prévisions, estimées en 2006 pour 2015, sont comparables aux mesures de trafic de 2016, avec une desserte du Val d'Essonne et un échangeur sur l'A6 pas réalisés.
- Les mesures faites en 2016 montrent qu'on arrive à saturation dans Mennecy avec des chiffres cependant inférieurs à ceux estimés en 2006.
- Le trafic endogène de Mennecy suffit pour atteindre cette saturation.
- Avec 100 nouveaux logements/an dans Mennecy jusqu'en 2030, ce trafic interne à Mennecy continuera à augmenter chaque année.
- A cela s'ajoutera le trafic routier créé par les 630 logements de la ZAC de la Plaine Saint-Jacques à Ormoy (Etude d'impact sur le trafic routier dans l'enquête publique du 6 juin 2018)



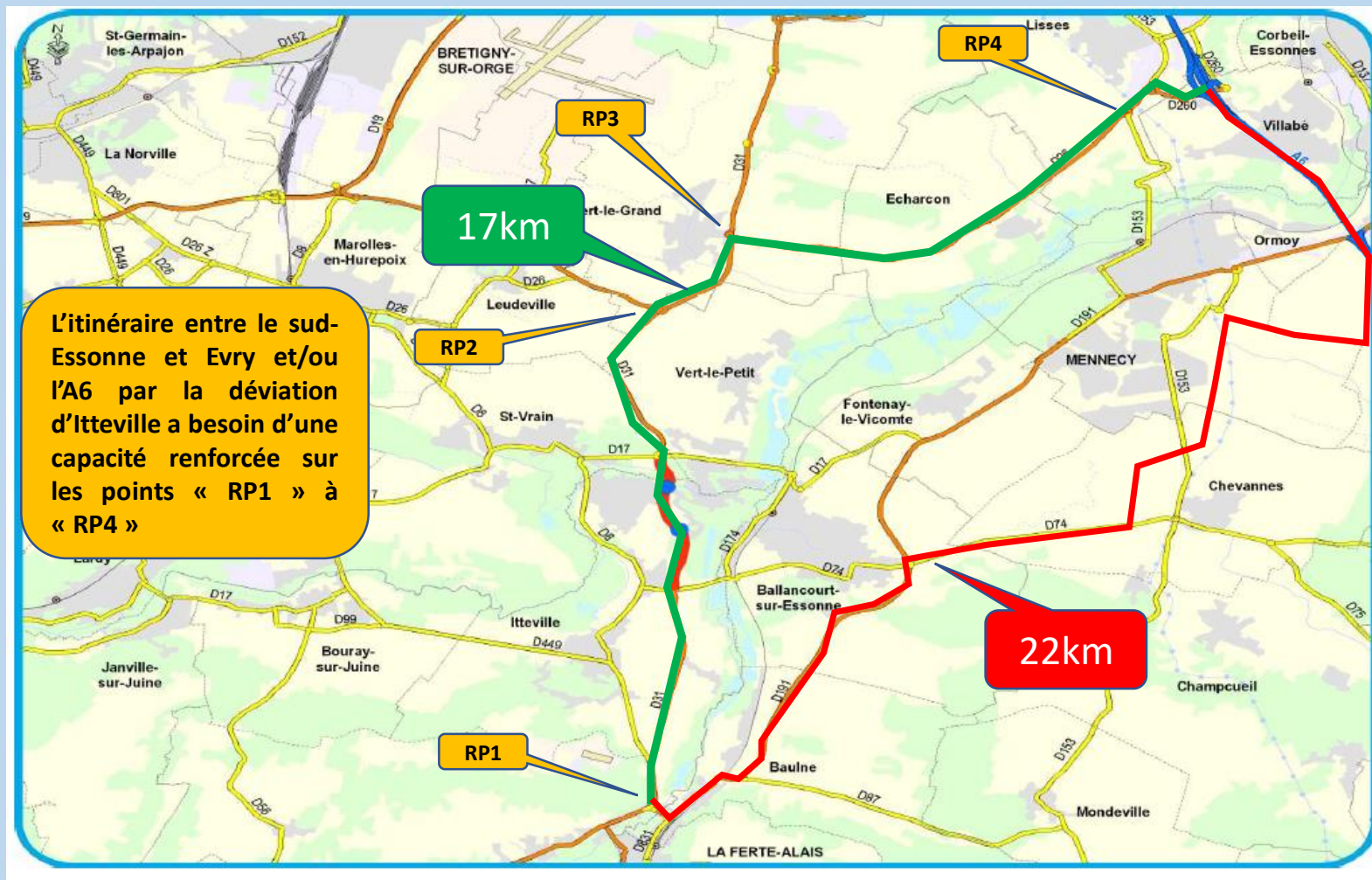
La saturation se produit aux heures de pointes, le matin entre 8 et 10h00, le soir entre 17 et 20h00. Une file de voirie en ville, avec feux tricolores et passages piétons, sature au-delà de 700 à 800 véhicules par heure.



Les prévisions de trafic routier autour de la ZAC de la Plaine Saint Jacques, ZAC achevée, déviation achevée, montrent un trafic routier considérable et le peu d'effet du projet de desserte du Val d'Essonne:



La déviation d'Itteville apportera un itinéraire entre le centre géographique de la CCVE et l'A6 et/ou Grand Paris Sud  
Cet itinéraire est 5km plus court que par la desserte du Val d'Essonne et l'A6.



La déviation d'Itteville est une alternative qui mérite une analyse parce que, en étant renforcée pour assurer le trafic routier traversant Mennecy aujourd'hui:

- Elle peut détourner le trafic de transit à travers Mennecy pour un investissement largement inférieur au projet de la desserte du Val d'Essonne.  
Il faut cependant compléter le projet actuel par un renforcement des capacités de cet itinéraire. Les ressources envisagées pour la desserte du Val d'Essonne y suffiraient très largement.
- Avec cette alternative moins coûteuse, des ressources financières pourraient alors être libérées pour être consacrées à l'amélioration de la circulation dans Mennecy sur les 2 voies départementales dans la ville (RD153 et RD191 aujourd'hui) qui, même déclassées, seraient toujours parcourues par un trafic routier important.
- Elle permettrait de ne pas avoir à trouver de compensations environnementales à la construction d'une route dans une zone humide, compensations qui mobiliseraient des ressources qui seraient mieux utilisées dans l'infrastructure routière du département et plus particulièrement dans la ville.

## Une part majoritaire du trafic routier dans Mennecy est endogène:

- 5.947 logements au dernier recensement, exprimés pour l'année 2014, il faut compter probablement 6.200 à 6.300 en 2018 et nous aurons 100 logements neufs par an jusqu'en 2030, selon le PLU actuel. Ce sont 10.000 voitures de Mennecy qui s'y déplacent chaque jour, chacune plusieurs fois.
- Il y a 4.000 emplois dans la ville, beaucoup sont occupés par des gens extérieurs à la ville. La plupart se déplacent en voiture.
- Il y a près de 800 entreprises dans Mennecy, beaucoup sont des commerces, qui attirent du trafic routier.

C'est pourquoi il ne faut pas se contenter d'une déviation autour de Mennecy mais trouver aussi comment adapter la ville à ces 3 types de déplacements endogènes.

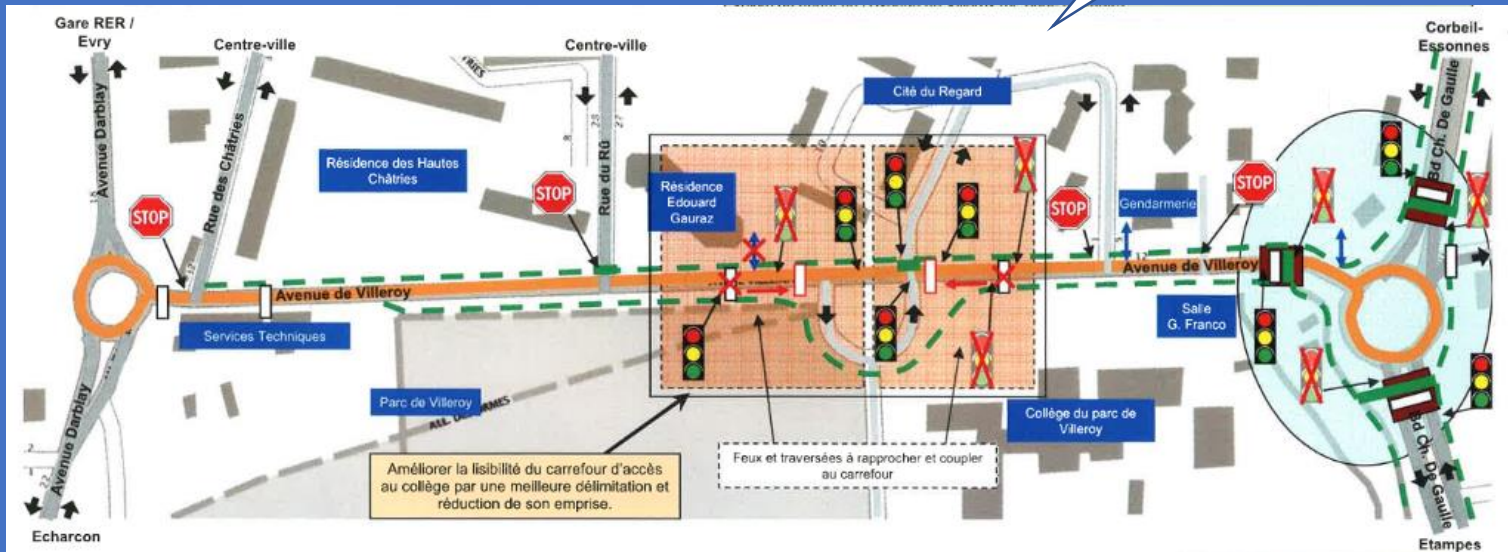
- Meilleure voirie, tant pour les véhicules que pour les circulations douces
- Meilleure offre des trains et des bus
- Adaptation des capacités de stationnement autour de la gare
- Attractivité des déplacements en mode actif tels que la marche à pied ou le vélo.
- Développer l'emploi et pas seulement local, grâce au co-working en particulier



# A titre d'exemple, l'étude menée par le conseil général sur l'avenue de Villeroy pour l'adapter au trafic créé par la déviation du PN19, préconise:

- Tendre vers un fonctionnement de boulevard urbain
- Améliorer la lisibilité et la crédibilité des aménagements
- Apporter une véritable perception urbaine
- Mettre en place une réelle politique de régulation des flux
- Améliorer et renforcer le carrefour d'accès au collège
- Organiser une dépose minute devant le collège
- Adapter le stationnement des bus scolaires

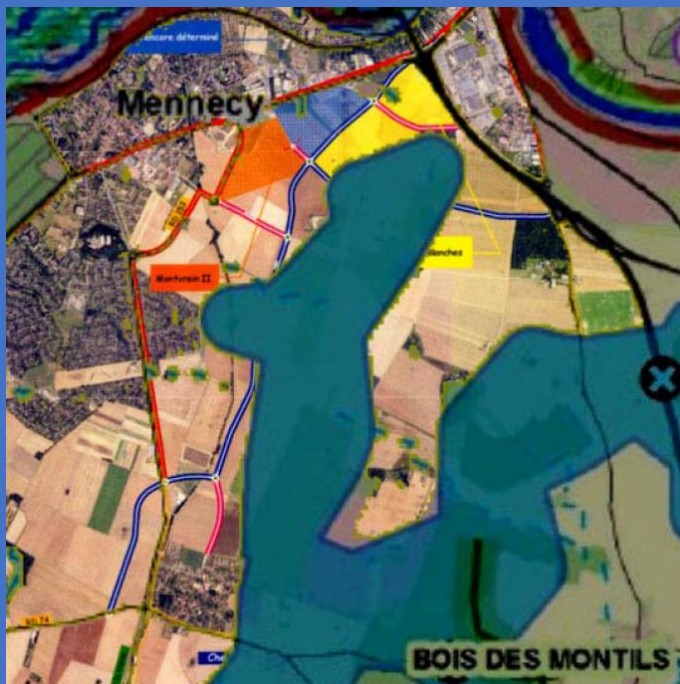
Diagnostic 2011  
Avenue de Villeroy



# Le volet environnemental est devenu incontournable depuis l'ébauche du projet de desserte du Val d'Essonne

La directive européenne « trame verte/trame bleue » a été transcrite en droit français et a abouti à l'élaboration du Schéma Régional de Cohérence Ecologique.

Ce schéma directeur impose le respect de continuités écologiques et des zones humides, en particulier le respect de couloirs continus entre la vallée de l'Essonne et la plaine de Chevannes. Voici la superposition du schéma du principe de la desserte du Val d'Essonne avec le périmètre de la zone humide impactée d'une part, et d'autre part les implantations des mares et mouillères recensées en 2018:



## Références:

- Présentation de la déviation d'Itteville  
[http://www.essonne.fr/fileadmin/le\\_departement/Pr%C3%A9sentation-Itteville-RD31.pdf](http://www.essonne.fr/fileadmin/le_departement/Pr%C3%A9sentation-Itteville-RD31.pdf)
- Principe de tracé de la desserte du Val d'Essonne  
<https://urbanismeamenecy.files.wordpress.com/2012/08/desserte-val-dessonne.jpg?resize=640%2C456>  
(A confirmer puisque un autre schéma a été montré dans le bulletin municipal de Mennecey récemment)
- Etude de trafic routier DUP suppression PN19  
<https://urbanismeamenecy.files.wordpress.com/2012/08/previsions-traffic-2015-avec-barreau-sud.pdf>
- Carte du trafic routier en Essonne en 2016  
[http://www.essonne.fr/fileadmin/cadre\\_vie/deplacements/Carte\\_Trafic\\_2016.pdf](http://www.essonne.fr/fileadmin/cadre_vie/deplacements/Carte_Trafic_2016.pdf)
- Chiffres clé sur Mennecey par l'INSEE  
<https://www.insee.fr/fr/statistiques/2011101?geo=COM-91386>
- Logements en 2014 par l'INSEE  
<https://www.insee.fr/fr/statistiques/2862034>
- Etude de sécurité routière sur l'avenue de Villeroy  
<http://urbanismeamenecy.mennecey.net/wp-content/uploads/etude-securite-ave-villeroy-1er-juin-2011.pdf>
- Enquête publique ZAC Plaine Saint-Jacques juin 2018:  
<http://urbanismeamenecy.mennecey.net/zac-de-la-plaine-saint-jacques-dossier-loi-sur-leau-environnement-et-traffic-routier/>
- Schéma Régional de Cohérence Ecologique SRCE:  
<http://www.drie.ile-de-france.developpement-durable.gouv.fr/le-srce-d-ile-de-france-adopte-a1685.html>
- Présentation de l'impact du projet vu à travers le SRCE  
<http://urbanismeamenecy.mennecey.net/wp-content/uploads/Desserte-du-val-dessonne-et-SRCE.pdf>